

11月14日は世界糖尿病デー

カラダにイイコトはじめよう!

日時: 2024年**11月19日**(火)

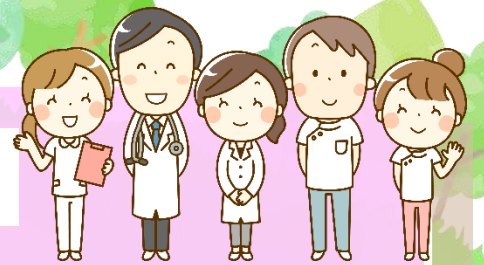
時間: 9:00~13:00 場所: 済生会金沢病院

参加
自由

全て
無料

公開講座

時間: 10:30~ 場所: エントランスホール



10:30~ 「糖尿病について」 藤本 医師(内分泌代謝内科)

11:00~ 「糖尿病と足変形」 山城 医師(整形外科)

11:30~ 「食事療法の基本と外食の選び方」 管理栄養士

フットケアコーナー

場所: 1Fエスカレーター下

- フットケア体験
- フットケア用品の展示
- 靴の相談コーナー
(靴&中敷きの必殺仕事人 高浪さん)

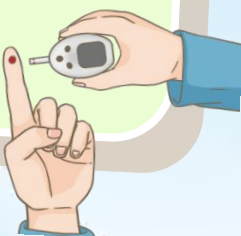


血糖測定コーナー

場所: エントランスホール

- 血糖測定
- 関連用品展示

自覚症状の出にくい糖尿病だからこそ、自分の血糖値を知りましょう!



健康測定コーナー

場所: 2F討議室

- 体組成計
 - 血管年齢計
 - 肌年齢計
- 測定して日々の健康管理に役立てましょう!

身体機能チェック

場所: 2F討議室

糖尿病はフレイルが約1.48倍、サルコペニアは1.52倍起こりやすくなります。自分の今の身体機能をチェックし、予防に繋げていきましょう!



糖尿病関連の食品紹介

場所: エントランスホール

糖尿病の方でも安心して食べられるオススメの食品を色々ご紹介します!

医療福祉相談会

場所: エントランスホール

ソーシャルワーカーが、患者さまやご家族からの療養や生活に関する不安や悩みをお伺いし、問題を解決するお手伝いをします。