

面会・お荷物受け渡しのご案内



患者さんは、抵抗力が落ちている方も多く、非常に感染しやすい状況にあります。患者さんを守るためにも面会をされる方には、以下の点にご協力をお願いいたします。

以下の方は本日の面会・お荷物受け渡しはできません



- 10日以内の新型コロナウイルス感染症になった方
- 5日以内にインフルエンザ感染症になった方
- 発熱 ● 咳 ● のどの痛み ● 目の充血 ● 発疹 ● 下痢 ● 嘔吐症状などがある方
- 同居の方が現在風邪をひいている方 ● マスク着用ができないお子様

面会時間
・
荷物受け
渡し時間

平日

14:00~16:30

受付場所：中央受付

土日祝

14:00~16:30

受付場所：守衛室

※ご予約などは不要です

面会・荷物受け渡しの手続き

不織布マスク
装着してください

※布マスク、
ウレタンマスクは不可です



①検温(37.0度以下確認)

※面会の方ご自身でお願いいたします



②面会者受付票を 記入する



病棟入口

①面会者受付票を病棟入口の 回収BOXに入れる

②手指消毒



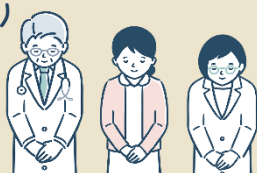
③面会へ

病室内でのお願い

- ①不織布マスクの装着をお願いします(患者さん含む)
- ②1回2名まで 15分程度でお願いします
- ③手指消毒をお願いします
- ④ベッド周りのカーテンを閉めてください
- ⑤室内、廊下での大きな声での会話はお控えください
- ⑥飲食はできません
- ⑦患者さんの治療のために診療や検査、リハビリ等を優先させていただきます
(連絡が可能でありましたら、事前に患者さんと時間の調整をお願いいたします)
- ⑧感染流行時には、面会を中止させていただくこともあります



面会の方のご理解、ご協力があり
面会を行えていることに
心より感謝申し上げます



2023年11月
石川県済生会金沢病院
☎ 076-266-1060
病院長 荒木 勉

