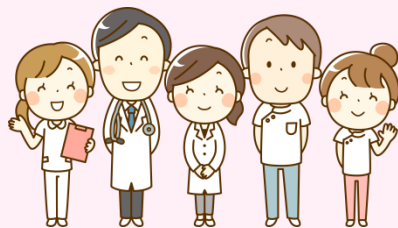


なでしこ出前健康講座 のご案内

(2023.1.25 更新)



なでしこ出前健康講座とは・・・

石川県済生会金沢病院では、地域貢献の一貫として、専門の医師、認定看護師、その他医療スタッフによる出前健康講座を行っています。

ご要望に応じて、地域の皆様方のもとへ出向き、無料でお話をさせていただきます。



ラインナップ

ご要望のテーマに合わせて講師を派遣
～メディカルスタッフによる健康チェックや各種相談も！～

【医師】

- ・病気の予防や治療に関すること（内科（循環器、糖尿病・内分泌、腎臓）、消化器内科、外科、整形外科、泌尿器科、リハビリテーション科）

【看護師】

- ・緩和治療・ホスピスに関すること（緩和ケア認定看護師）
- ・化学療法に関すること（がん化学療法看護認定看護師）

【コメディカル】

- ・お薬に関すること（薬剤師）
- ・療養場所に関すること（ソーシャルワーカー）
- ・食事・栄養に関すること（管理栄養士）
- ・検査に関すること（放射線技師・検査技師）
- ・リハビリ・運動に関すること（セラピスト）
- ・予防医療・メンタルヘルスに関すること（保健師）

【フットケア】

フットケア指導士・糖尿病療養指導士を中心としたフットケアチームが、足や爪のチェック、足の保湿、セルフケア指導、履物の相談など、足元から健康をサポートします！

【感染対策】

正しい感染対策を、実演を行いながらお伝えします。

- ・感染対策・予防に関すること（感染制御実践看護師）
- ・新型コロナウイルス・ワクチンに関すること（医師・感染制御実践看護師）

詳細は次ページをご覧ください ⇨ ⇨ ⇨



石川県済生会金沢病院



講座一覧

講演時間の目安は
60分～90分です。

区分	No	講演タイトル	講演者	備考
医師	1	がんの予防と早期発見・早期治療のために	副院長 外科 龍澤 泰彦	
	2	「人生会議」について考えてみよう！	副院長 外科 龍澤 泰彦	
	3	手術を中心としたおなかのがんに対する治療	外科 今井 哲也	
	4	食道・胃のがんの予防と早期発見・早期治療	消化器内科 代田 幸博	
	5	大腸がんの早期発見と内視鏡治療	消化器内科 方堂 祐治	
	6	糖尿病について	内科 武田 仁裕	
	7	夜間頻尿 ～原因と対策について～	泌尿器科 石井 健夫	
	8	生き生きと暮らしてつづけるために、いまから始めるリハビリ	リハビリ科 岸谷 都	簡単な体操あり
看護師	9	わかる いかす 抗がん剤の副作用対策	がん化学療法看護認定看護師 浦嶋 ひとみ	
	10	緩和ケアについて、看取りのケアについて	緩和ケア認定看護師 齋藤 優生	
	11	手術にベストな状態で望める方法 ～健康長寿のために実践したら良いこと～	手術看護認定看護師 北川 カズ美	
	12	本当にすごい!! ラジオ体操	1級ラジオ体操指導士 笠谷 亜紀	体操あり
医療 スタッフ	13	知っておきたい薬の知識	薬剤師 森戸 敏志	
	14	「いつのまにか骨折」を防ぐために、骨の強さを調べよう	放射線技師 瀧下 健作	骨密度測定 可
	15	転倒予防について	理学療法士 山川 友和	簡単な体操あり
	16	食事療法の基本と外食の選び方	管理栄養士 野村 優希	
	17	入退院支援 医療と連携	入退院支援室看護師 武田 愛美 ソーシャルワーカー 若杉 彩	
	18	療養場所に関すること	ソーシャルワーカー 若杉 彩	
	19	脚力チェックとロコモ指導	訪問看護ステーション 理学療法士 古矢 泰子	簡単な体操あり
	20	健診結果の見方について	保健師 辰村 弥生	
	21	無料低額診療事業について	事務部 奥名 司夫	
チーム	22	家庭でできるフットケア	フットケアチーム	フットケアの 実演あり
	23	感染対策で新しい生活様式を/ 新型コロナウイルスとワクチンについて	感染対策チーム	
	24	脚力、歩き方、姿勢のチェックと指導について	セラピストチーム	

その他、ご要望の講演がございましたら、お気軽にご相談ください

開催の様子



がんの予防と早期発見・早期治療のために
外科 副院長 龍澤 泰彦



簡単な体操あり

生き生きと暮らさつづけるために
いまから始めるリハビリ
リハビリ科 医師 岸谷 都



簡単な体操あり

転倒予防について
理学療法士 山川 友和



フットケアの実演あり

家庭でできるフットケア
フットケアチーム



感染対策で新しい生活様式を/
新型コロナウイルスとワクチンについて

感染対策チーム



体操あり

本当にすごい!! ラジオ体操
1級ラジオ体操指導士 笠谷 亜紀



知っておきたい薬の知識

薬剤師 森戸 敏志



骨密度測定 可

「いつのまにか骨折」を防ぐために、
骨の強さを調べよう
放射線技師 瀧下 健作



健康長寿のために実践したら良いこと
手術看護認定看護師 北川 カズ美



健診結果の見方について
保健師 辰村 弥生



簡単な体操あり

脚力チェックとロコモ指導
訪問看護ステーション



入退院支援 医療と連携
入退院支援室・ソーシャルワーカー

実演で楽しく学べる
講座もあります



ご利用について

■ご利用場面

地域の皆様が通うサロンや健康教室、勉強会等、様々なシーンでご利用いただけます。
会場は、公民館や地域の会館、ホール、センター等、公共施設以外でも可能です。
※会場の手配については、申込者側にてお願いいたします。
※営利目的でのご利用はできません。

■ご利用対象者

金沢市・野々市市・白山市エリアにお住まいの方（その他の地域の方もご相談ください）

■参加人数

少人数～大人数まで対応可能です。グループ・団体でお申し込みください。

■受講料

講演は無料、講師送迎も無用です。

新型コロナウイルス対策として、
オンライン（Zoom）での
講座開催も可能です。

■お申し込み方法

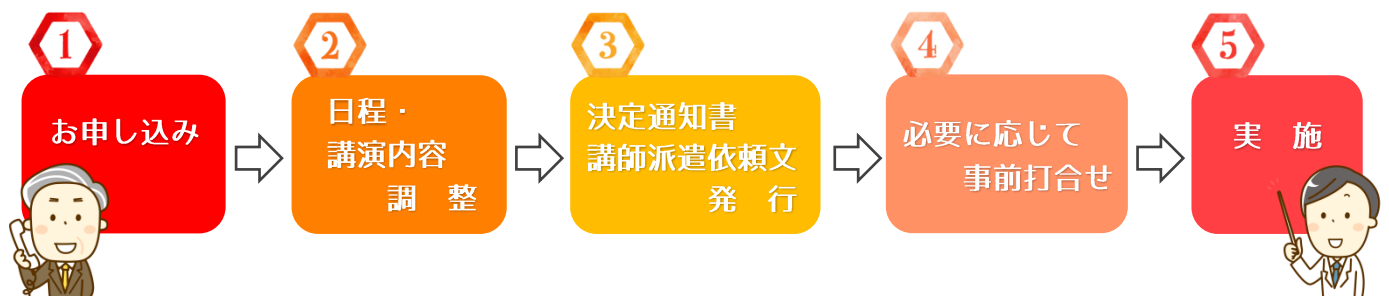
お申し込みは2ヵ月前を目安にお願いいたします。
申込書をFAX、または電話にて地域連携室までご連絡ください
申込書・・・ホームページからもダウンロード可能です。
“出前健康講座申込書 PDF ファイル”（46.6KB）

石川県済生会金沢病院 担当：中島
TEL 076-266-1060（代表） FAX 076-266-1070

具体的な内容がわからない場合や、講座一覧に載っていない内容でも、お気軽にご相談ください。年齢層や、男女比等をお聞きしまして、おすすめの講座をご提案いたします。



出前講座申込み後の流れ



たくさんのお申し込み、お待ちしております