

ご利用について

■ご利用場面

地域の皆様が通うサロンや健康教室、勉強会等、様々なシーンでご利用いただけます。
会場は、公民館や地域の会館、ホール、センター等、公共施設以外でも可能です。
※会場の手配については、申込者側にてお願いいたします。
※営利目的でのご利用はできません。

■ご利用対象者

金沢市・野々市市・白山市エリアにお住まいの方（その他の地域の方もご相談ください）

■参加人数

少人数～大人数まで対応可能です。グループ・団体でお申し込みください。

■受講料

講演は無料、講師送迎も無用です。

■お申し込み方法

お申し込みは2カ月前を目安にお願いいたします。
申込書をFAX、または電話にて地域連携室までご連絡ください
申込書・・・ホームページからもダウンロード可能です。
“出前健康講座申込書 PDF ファイル”（46.6KB）

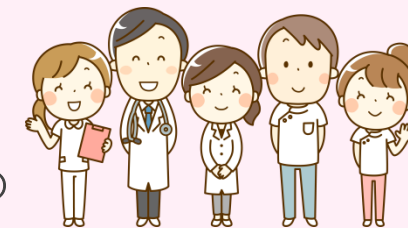
石川県済生会金沢病院 地域連携室
TEL 076-266-1489 FAX 076-266-2990

具体的な内容がわからない場合や、講座一覧に載っていない内容でも、お気軽にご相談ください。年齢層や、男女比等をお聞きしまして、おすすめの講座をご提案いたします。



なでしこ出前健康講座 のご案内

（2021.5.12 更新）



なでしこ出前健康講座とは・・・

石川県済生会金沢病院では、地域貢献の一貫として、専門の医師、認定看護師、その他医療スタッフによる出前健康講座を行っています。

ご要望に応じて、地域の皆様方のもとへ出向き、無料でお話をさせていただきます。



ラインナップ

ご要望のテーマに合わせて講師を派遣
～メディカルスタッフによる健康チェックや各種相談も！～

【医師】

- ・病気の予防や治療に関すること（内科（循環器、糖尿病・内分泌、腎臓）、消化器内科、外科、整形外科、泌尿器科、リハビリテーション科）

【看護師】

- ・認知症に関すること（認知症看護認定看護師）
- ・緩和治療・ホスピスに関すること（緩和ケア認定看護師）
- ・化学療法に関すること（がん化学療法看護認定看護師）
- ・スキンケアに関すること（皮膚排泄ケア認定看護師）

【コメディカル】

- ・お薬に関すること（薬剤師）
- ・療養場所に関すること（ソーシャルワーカー）
- ・食事・栄養に関すること（管理栄養士）
- ・検査に関すること（放射線技師・検査技師）
- ・リハビリ・運動に関すること（セラピスト）
- ・予防医療・メンタルヘルスに関すること（保健師）

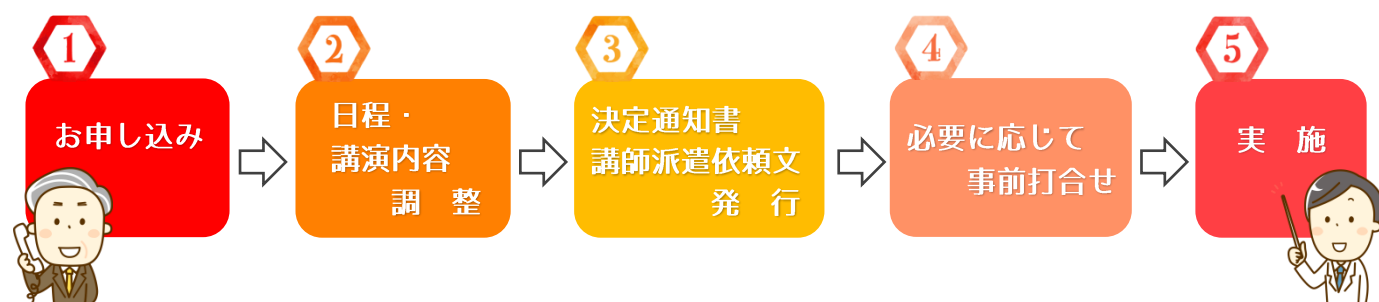
【フットケア】

フットケア指導士・糖尿病療養指導士を中心としたフットケアチームが、足や爪のチェック、足の保湿、セルフケア指導、履物の相談など、足元から健康をサポートします！

【感染対策】

- ・感染対策・予防に関すること（感染制御実践看護師）
- ・新型コロナウイルス・ワクチンに関すること（医師・感染制御実践看護師）

出前講座申込み後の流れ



たくさんのお申し込み、お待ちしております

詳細は次ページをご覧ください ⇨ ⇨ ⇨

講座一覧

講演時間の目安は 60 分～90 分です。

区分	No	講演タイトル	講演者	備考
医師	1	「これってもしかして〇〇の微候?!」 ～がんの予防と早期発見・早期治療のために～	副院長 外科 龍澤 泰彦	
	2	最近何かと話題の「人生会議」について考えてみよう!	副院長 外科 龍澤 泰彦	
	3	手術を中心としたおなかのがんに対する治療	外科 今井 哲也	
	4	食道・胃のがんの予防と早期発見・早期治療	消化器内科 代田 幸博	
	5	大腸がんの早期発見と内視鏡治療	消化器内科 方堂 祐治	
	6	糖尿病について	内科 武田 仁裕	
	7	夜間頻尿 ～原因と対策について～	泌尿器科 石井 健夫	
	8	生き生きと暮らしてつづけるために、いまから始めるリハビリ	リハビリ科 岸谷 都	簡単な体操あり
看護師	9	わかる いかす 抗がん剤の副作用対策	がん化学療法看護認定看護師 浦嶋 ひとみ	
	10	緩和ケアについて、看取りのケアについて	緩和ケア認定看護師 齋藤 優生	
	11	正しいおむつの当て方	皮膚排泄ケア認定看護師 細田 タ子	
	12	フレイルについて	認知症看護認定看護師 松田 美紀	簡単な体操あり
	13	手術にベストな状態で望める方法 ～健康長寿のために実践したら良いこと～	手術看護認定看護師 北川 カズ美	
	14	本当にすごい!! ラジオ体操	1級ラジオ体操指導士 笠谷 亜紀	体操あり
医療 スタッフ	15	知っておきたい薬の知識	薬剤師 森戸 敏志	
	16	「いつのまにか骨折」を防ぐために、骨の強さを調べよう	放射線技師 瀧下 健作	骨密度測定 可
	17	転倒予防について	理学療法士 山川 友和	簡単な体操あり
	18	食事療法の基本と外食の選び方	管理栄養士 野村 優希	
	19	療養場所に関すること	ソーシャルワーカー 若杉 彩	
	20	生活習慣病について	保健師 木下 浩美	簡単な体操あり
	21	健診結果の見方について	保健師 辰村 弥生	
	22	無料低額診療事業について	事務局 奥名 司夫	
チーム	23	おうちでできるフットケア	フットケアチーム	フットケアの 実演あり
	24	感染対策で新しい生活様式を/ 新型コロナウイルスとワクチンについて	感染対策チーム	
	25	脚力、歩き方、姿勢のチェックと指導について	セラピストチーム	
	26	スポーツによるケガ、障害への対応と予防、 リハビリテーション	スポーツ外来チーム	小・中・高校生対象 実演指導あり

その他、ご要望の講演がございましたら、お気軽にご相談ください

開催の様子



「これってもしかして〇〇の微候?!」
～がんの予防と早期発見・早期治療のために～
外科 副院長 龍澤 泰彦



簡単な体操あり
生き生きと暮らしてつづけるために
いまから始めるリハビリ
リハビリ科 医師 岸谷 都



簡単な体操あり
フレイルについて
認知症看護認定看護師 松田 美紀



知っておきたい薬の知識
薬剤師 森戸 敏志



骨密度測定 可
「いつのまにか骨折」を防ぐために、
骨の強さを調べよう
放射線技師 瀧下 健作



簡単な体操あり
転倒予防について
理学療法士 山川 友和



簡単な体操あり
生活習慣病について
保健師 木下 浩美



健診結果の見方について
保健師 辰村 弥生



フットケアの実演あり
おうちでできるフットケア
フットケアチーム



NEW
感染対策で新しい生活様式を/
新型コロナウイルスとワクチンについて 感染対策チーム

実演で楽しく学べる
講座もあります

