

11月14日は世界糖尿病デー カラダにイイコトはじめよう！

日時：2023年**11**月**14**日(火)

時間：9:30～13:00 場所：済生会金沢病院

参加
自由

全て
無料

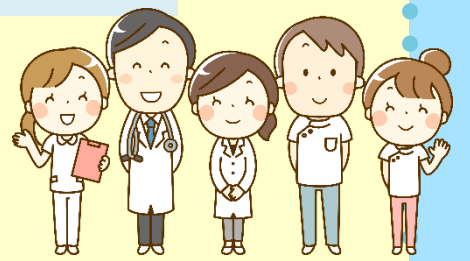
公開講座

時間：10:30～ 場所：エントランスホール

10:30～「糖尿病について」 藤本 医師(内分泌代謝内科)

11:00～「糖尿病と足変形」 山城 医師(整形外科)

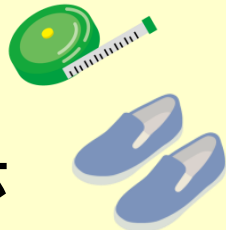
11:30～「食事療法の基本と外食の選び方」 木村 管理栄養士



フットケアコーナー

場所：1Fエスカレーター下

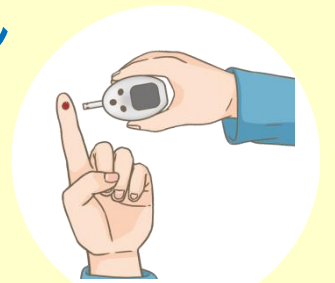
- フットケア体験
- フットケア用品の展示
- 靴の相談コーナー
(靴&中敷きの必殺仕事人 高浪さん)



血糖測定コーナー

場所：エントランスホール

- 血糖測定
- 関連用品展示



自覚症状の出にくい糖尿病だからこそ、
自分の血糖値を知りましょう！

健康測定コーナー

場所：2F討議室

- 体組成計
 - 血管年齢
 - 骨ウェーブ
- 測定して日々の健康管理
に役立てましょう！



身体機能チェック

場所：2F討議室

糖尿病はフレイルが約 1.48 倍、
サルコペニアは 1.52 倍起こりやすくなります。
自分の今の身体機能をチェックし、予防に繋げて
いきましょう！



糖尿病関連の食品紹介

場所：エントランスホール

糖尿病の方でも安心して食べられる
オススメの食品を色々ご紹介します！



医療福祉相談会

場所：エントランスホール

ソーシャルワーカーが、患者さまやご家族からの
療養や生活に関する不安や悩みをお伺いし、
一緒に考え、問題を解決するお手伝いをします。