

講演事例

No.	講演タイトル・講師	内容
1	骨粗鬆症ってなんだろう (整形外科 病院長 横川 明男)	骨粗鬆症の予防と治療について
2	夜間頻尿 ~原因と対策について~ (泌尿器科 医師 石井 健夫)	夜間頻尿の原因や対策方法について
3	わかる いかす 抗がん剤の副作用対策 (看護師 がん化学療法看護認定看護師 浦嶋 ひとみ)	抗がん剤の副作用がおこる理由や副作用への対策について
4	緩和ケアについて、 看取りのケアについて (緩和ケア認定看護師 齋藤 優生、梶 愛子)	緩和ケアにおける、患者、家族とのコミュニケーション方法や傾聴スキル、看取りのケアについて
5	正しいおむつの当て方 (皮膚排泄ケア認定看護師 細田 夕子)	おむつ・失禁ケアについて (おむつの当て方、失禁時のスキンケア)
6	手術にベストな状態で望める方法 ~健康長寿のために実践したら良いこと~ (手術看護認定看護師 北川 カズ美)	ベストな状態で手術に望む方法について (今から健康寿命を延ばすために何をすべきか)
7	知っておきたい薬の知識 (薬剤部 薬剤部長 森戸 敏志)	高齢者の薬の知識について
8	高齢者に知ってほしい感染症 (検査部 検査技師長 矢島 博昭)	インフルエンザ・ノロウイルスなどの知識について
9	「いつのまにか骨折」を防ぐために、 骨の強さを調べよう (放射線部 放射線技師 瀧下 健作)	骨折を未然に防ぐために、年齢を重ねるに従い減少する骨密度の検査や防止策について

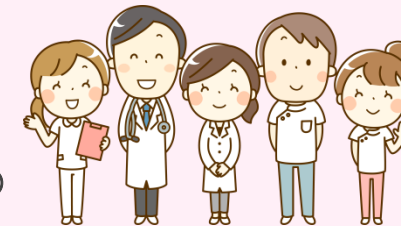
講演事例 (専門チームによる実演もあります)

No.	担当	内容
10	フットケアチーム	足や爪のチェック、足の保湿、セルフケア指導、履物の相談について
11	感染対策チーム	正しい手洗い、正しいマスクの付け方、インフルエンザ・ノロウイルス・食中毒・麻疹・風疹への予防と対策について
12	セラピストチーム	脚力、歩き方、姿勢のチェックと指導について

その他、ご希望の講演がございましたら、お気軽にご相談ください

# なでしこ出前健康講座 のご案内

(2019.4.15 更新)



石川県済生会金沢病院では、専門の医師、認定看護師、社会福祉士その他スタッフによる出前健康講座を行っています。  
ご希望に応じて、地域の皆様方のもとへ出向き、無料でお話をさせていただきます。

○ 当院で行っている講座の一例  
(詳しくは中のページをご覧ください)

- ☆ 病気のお話
- ☆ がんのお話
- ☆ 緩和ケアってなあに?
- ☆ 看護や介護のお話
- ☆ リハビリのお話
- ☆ 医療や福祉に関する相談
- ☆ 身近な話題
- その他

ご要望の講座があれば  
お気軽にご相談ください。

○ お申し込み方法  
申込書によるFAX、又は電話にて地域連携室までご連絡ください。  
ご希望に沿って、日時や講座の内容など調整させていただきます。

FAX 又は電話にて申込み・・・出前健康講座申込書 PDF ファイル (46.6KB)

- ☆ 開催場所は金沢市・野々市市・白山市エリアとなります。
- ☆ 申し込みは、原則2ヵ月以上前までをお願いします。
- ☆ グループ・団体で申し込みください。(少人数でも可)
- ☆ 講演時間の目安は30分~60分です。
- ☆ 営利目的でのご利用はできません。
- ☆ 会場は申し込み者により手配をお願いします。
- ☆ 講演は無料、講師送迎も無用です。

石川県済生会金沢病院 地域連携室  
TEL 076-266-1489 FAX 076-266-2990  
担当 桜田



# なでしこ出前健康講座 ～ラインナップ～

## ご要望のテーマに合わせて講師を派遣

### 【医師】

- 病気の予防や治療に関すること  
(整形外科、外科、内科(循環器、糖尿病・内分泌、腎臓)、消化器科、リハビリテーション科)

### 【看護師】

- 感染対策・予防に関すること  
(感染管理認定看護師)
- 認知症に関すること  
(認知症看護認定看護師)
- 緩和治療、化学療法に関すること  
(緩和ケア認定看護師・がん化学療法看護認定看護師)
- 在宅療養に関すること  
(訪問看護認定看護師)
- スキンケアに関すること  
(皮膚排泄ケア認定看護師)

### 【コメディカル】

- お薬に関すること  
(薬剤師)
- 療養場所に関すること  
(MSW)
- 予防医療・メンタルヘルスに関すること  
(保健師・精神保健福祉士)
- 食事・栄養に関すること  
(管理栄養士)
- 検査に関すること  
(放射線技師・検査技師)
- リハビリ・運動に関すること  
(セラピスト)



## メディカルスタッフによる健康チェックや各種相談も！

### ＜フットケア＞

当院にはフットケア指導士・糖尿病療養指導士を中心としたフットケアチームが活動しています。足や爪のチェック、足の保湿、セルフケア指導、履物の相談など、足元から健康をサポートします！



### ＜脚力チェック＞

残念ながら年齢と共に脚力は衰えていきますが、将来も自分の足で歩き続けるために、脚力、姿勢、歩き方などをチェックしましょう！



### ＜その他＞

医療・福祉に関する相談は、病院に行っても遠慮して、なかなか相談できないことがあります。と思います。

経験・知識ともに豊富なメディカルスタッフが対応させていただきます！

