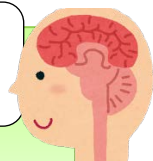


オプション項目のご案内

～あなたの健康管理をサポートします～

「こんなことが気になる」「もっとこんなことを調べて欲しい」・・・
そんな方にお勧めの項目です。

動脈硬化による無症状の脳梗塞の有無や血管の老化をチェック



- ◆ 頭部 MR 検査 MRI(磁気共鳴断層撮影)
MRA(磁気共鳴血管撮影)
- ◆ 頸動脈エコー検査
- ◆ 血圧脈波測定検査 (血管の弾力性・動脈硬化を測定)

◆ ロックスインデックス

脳梗塞・心筋梗塞の発症リスクを評価する血液検査です。採血量 5 cc で調べることが出来ます。

◆ アミノインデックス

がんの可能性を予測するタイプの検査です。
採血量 5 cc で調べることが出来ます。

胃がん、肺がん、大腸がん、膵臓がん、
前立腺がん (男性のみ)、乳・子宮・卵巣がん (女性のみ)

◆ ABC 検診 (血液検査による胃がんリスク検診)

ピロリ菌感染の有無と胃粘膜の萎縮 (ペプシノゲン検査) によって胃の健康度をチェックし、検診方法と間隔を決めます。

がんが心配な時は？

- ◆ 胸部 CT 検査
- ◆ 腹部 CT 検査
- ◆ 喀痰検査
- ◆ 全結腸内視鏡検査 (CF)
- ◆ 腫瘍マーカー検査

CEA・・・大腸がんなど
AFP・・・肝臓がんなど
CA19-9・・・すい臓、胆のうがんなど
PSA・・・前立腺がん
CA125・・・卵巣がんなど
抗 P53 抗体・・・乳、食道、大腸がんなど
CYFRA・・・肺がんなど

消化器がんスクリーニング [マイクロアレイ血液検査]



胃・大腸・膵臓・胆道がんを、採血量 5 cc で同時に調べることが出来ます。

感染の有無を調べたい

- ◆ B 型肝炎ウイルス検査 (抗原・抗体)
- ◆ C 型肝炎ウイルス検査 (抗体)
- ◆ ピロリ菌検査 (血液)



女性が抱える病気には

- ◆ 乳房マンモグラフィ検査
- ◆ 乳房エコー検査
- ◆ 子宮頸部がん検診 (うきた病院へ委託)
- ◆ 骨密度検査 (腰椎の X 線法)
- ◆ 甲状腺ホルモン測定 (FT3, FT4, TSH など)
- ◆ 膠原病のスクリーニング (抗核抗体)
- ◆ 関節リウマチの検査 (抗 CCP 抗体)

オプション検査の料金

検査項目		オプション価格 (消費税別途) 円
頭部 MR		17,000
腹部 CT		10,000
腹部 CT+内臓脂肪量測定		11,000
頸動脈エコー検査		5,000
血圧脈波測定検査 (ABI・PWV)		2,300
Lox-index (脳梗塞・心血管障害の発症リスク予測)		12,000
肺がん	喀痰細胞診	3,000
	胸部 CT	10,000
胃がん	胃部内視鏡検査	10,000
	胃部 X線検査	6,500
大腸がん	全結腸検査 (CF)	16,000
乳がん	視診・触診	800
	乳腺エコー	3,500
	マンモグラフィ	3,500
腫瘍マーカー	エラスターゼ I、AFP	4,000
	CEA、AFP、CA19-9	3,500
	CA125 (女性のみ)	2,500
	抗 p53 抗体	2,500
	CYFRA	1,400



平成 29 年 6 月現在

検査項目		オプション価格 (消費税別途) 円
腫瘍マーカー	アミノインデックス(AICS)	21,000
	マイクロアレイ	60,000
*前立腺	PSA	2,700
*子宮頸部がん	細胞診・内診	4,000
骨密度	腰椎の X線法	3,200
肝炎ウイルス	HBs 抗原	2,340
	HBs 抗体	1,760
	HCV 抗体	2,640
	B 型セット	2,660
	B 型 C 型セット	3,860
ピロリ菌検査	血液検査	1,500
A B C 検診	ペプシノゲン+ピロリ菌抗体	5,500
甲状腺機能	甲状腺セット	3,500
膠原病	抗核抗体	1,000
関節リウマチ	抗 CCP 抗体	2,000
塩分摂取量測定 (尿検査)		500

*子宮頸部がん検診は、うきた産婦人科医院様で検査を受けていただきます。

*前立腺は平成 29 年 4 月 1 日より血液検査 (PSA) のみの検査項目とさせていただきます (触診は行いません)。

